

COMGUARD

cyber security masters

Jak si zjednodušit složitou správu přístupů

Helena Hrašková | Vendor Manager

18.09.2023

Proč řešit správu přístupů?

- Rozšíření přístupu k systémům napříč **on-premise, cloud** aplikacím
- **81%** útočníků využije pro narušení bezpečnosti ukradená hesla nebo slabá hesla

Výsledky z cílených phishingových kampaní

Email sent



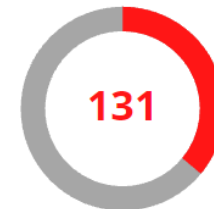
Email opened



Clicked Link



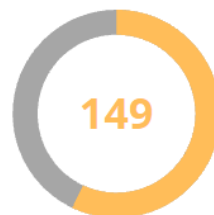
Submitted data



Email sent



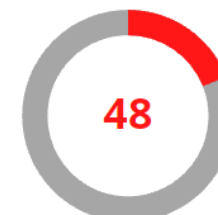
Email opened



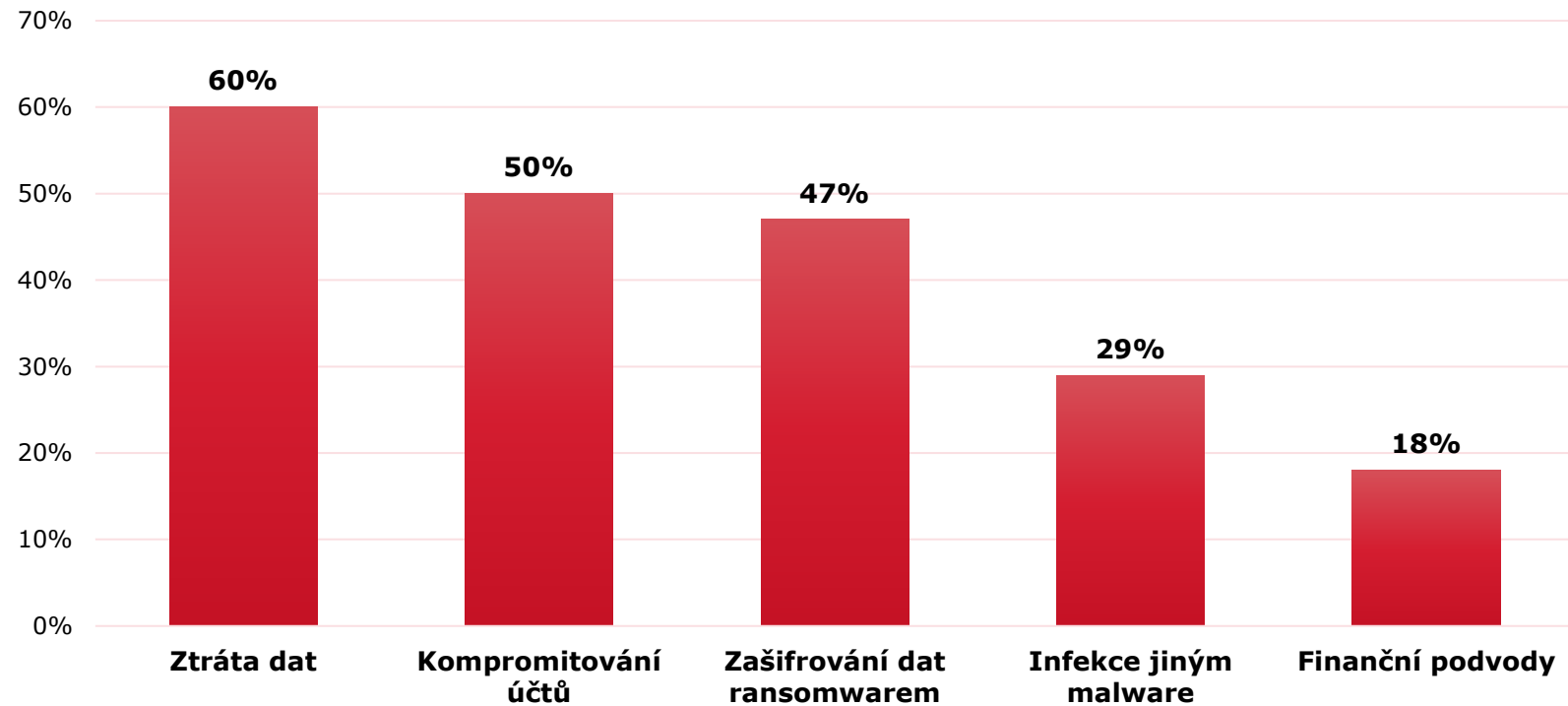
Clicked Link



Submitted data

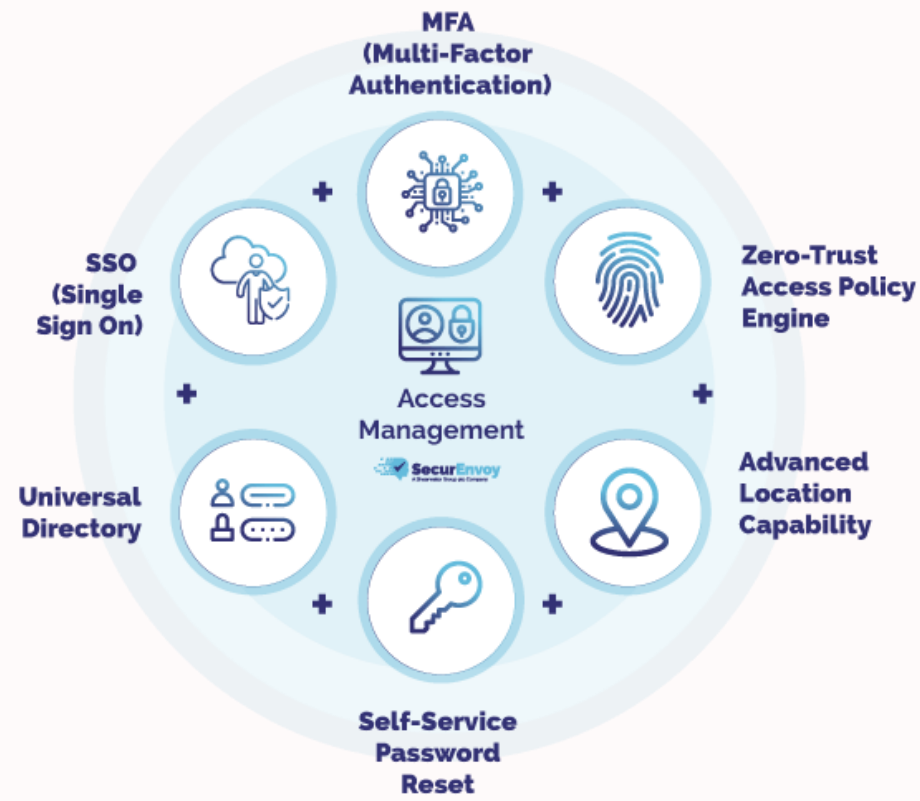


Dopady phishingových útoků



Zdroj: State of the Phish, Proofpoint

A Zero Trust Access Solution that solves your business challenges



SecurEnvoy Access Management Solution



Centralizovaný User Management

- ✓ Sjednocení uživatelských identit – Universal Directory
- ✓ Microsoft Active Directory, Azure AD, Google Directory



Single Sign-On (SSO) to Cloud Applications

- ✓ Zjednodušený přístup pomocí jednoho přihlášení
- ✓ SAML 2



On-Premise Integrations

- ✓ Podpora RADIUS pro integraci s on-premise technologiemi
- ✓ Desktop & Server Logon



Podmíněný přístup

- ✓ Přístup pro uživatele na základě jejich role, zařízení, lokality a datu



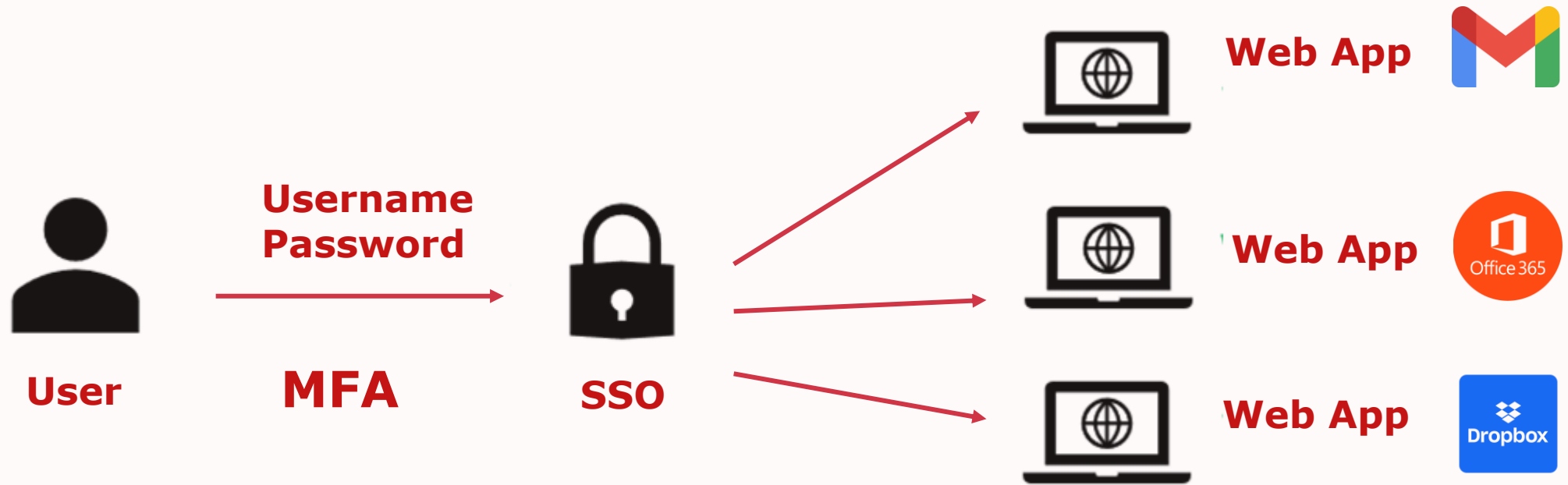
Flexibilní možnosti autentizace

- ✓ Široké možnosti autentizace

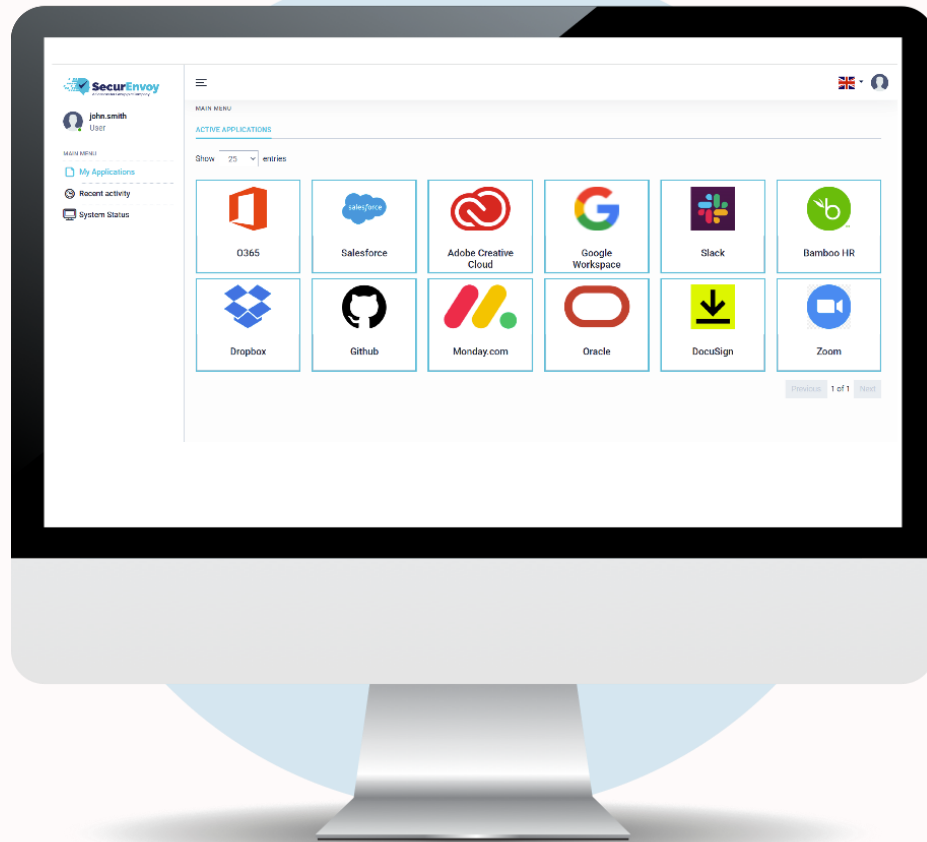


Reporting & Auditing

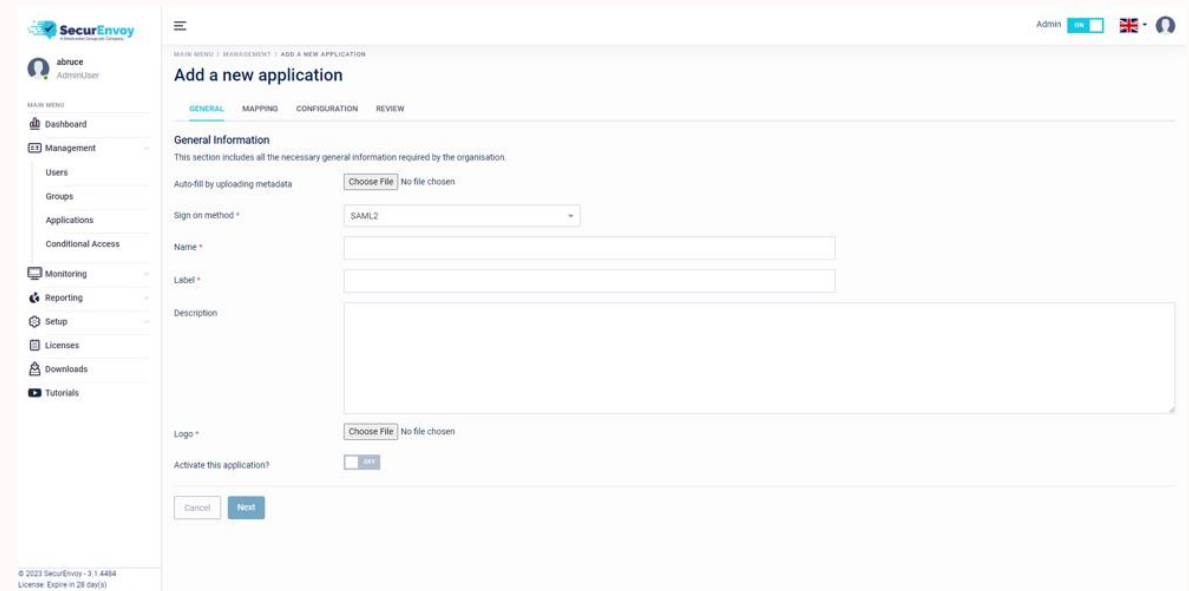
Single-Sign On



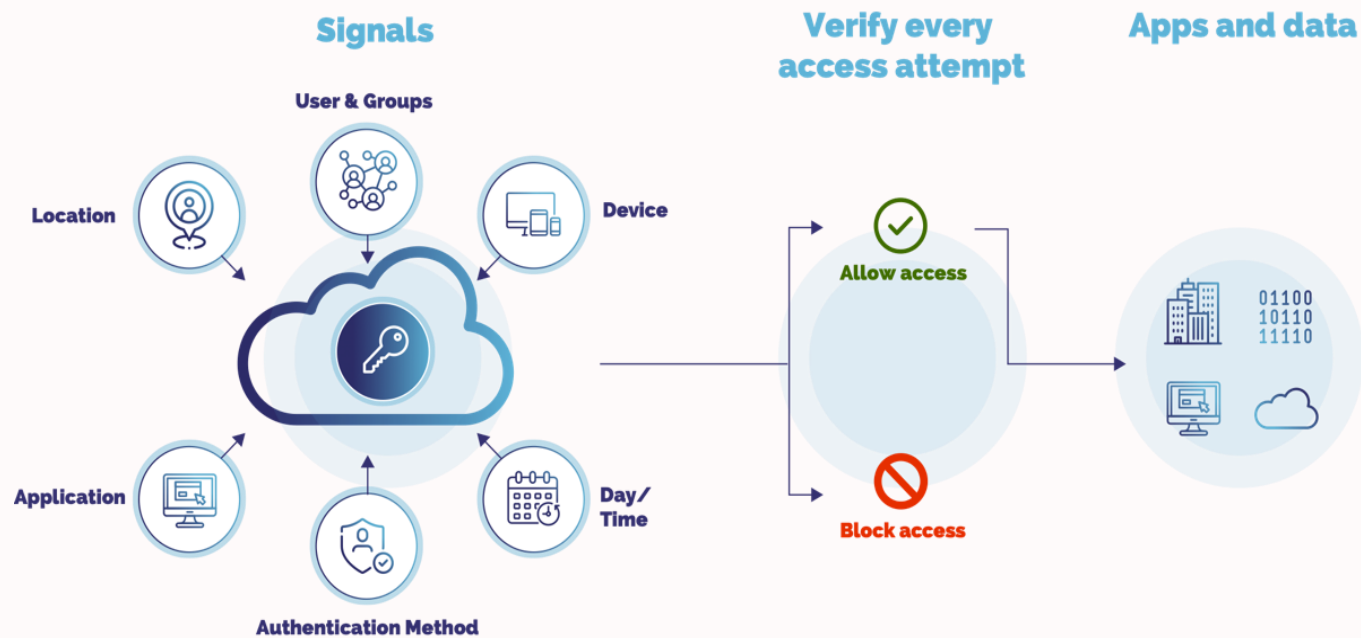
Single-Sign On



- Výběr z mnoha předpřipravených aplikací
- Možnost přidání nové vlastní aplikace
- SAML2



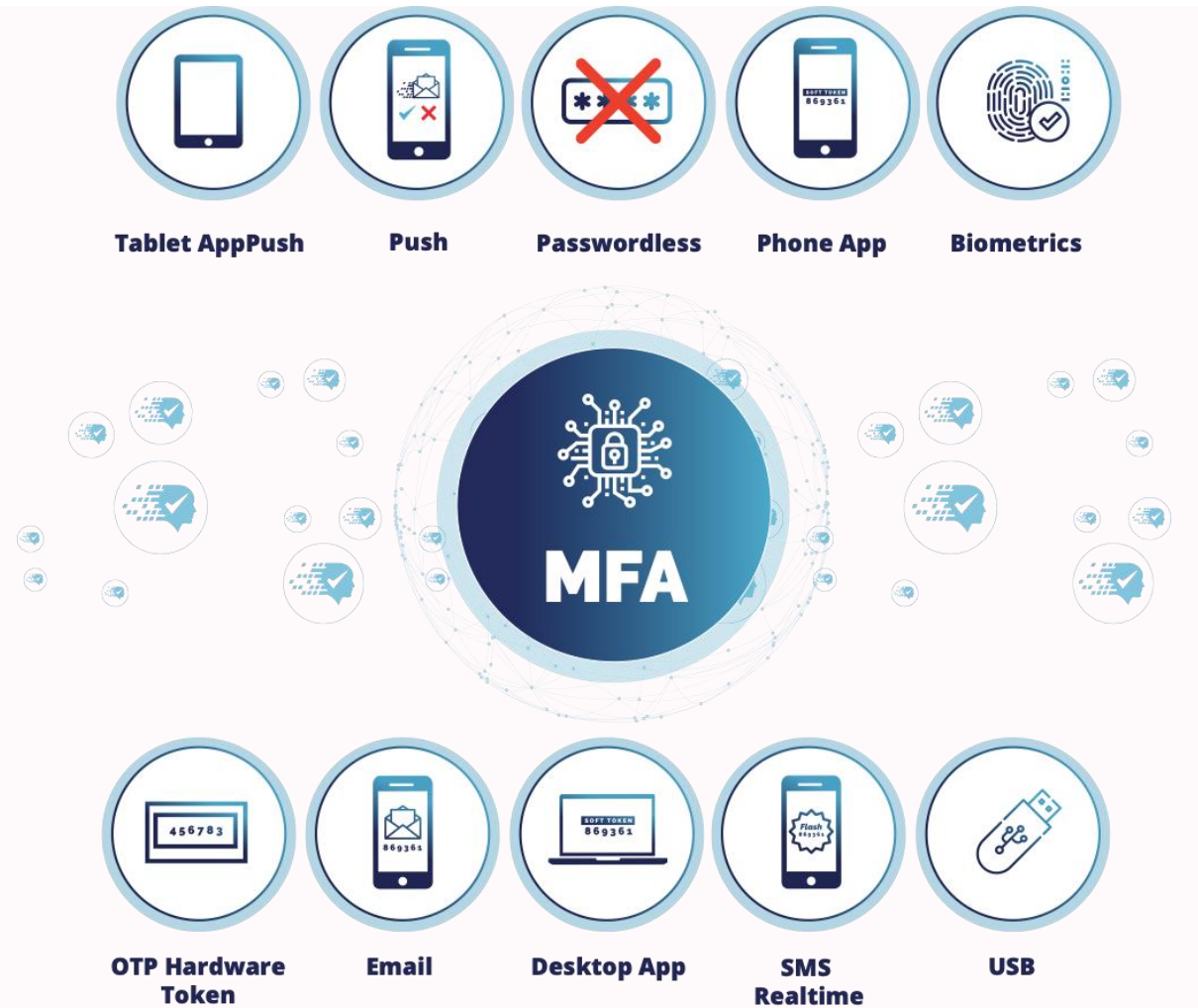
Podmíněný přístup



The screenshot shows the 'Edit Policy' configuration page in the ComGuard admin console. The user 'abruce AdminUser' is logged in. The page title is 'Edit Policy' and the policy name is 'Google Workspace Enforce 2FA Outside Office'. The 'IS ENABLED?' toggle is currently 'OFF'. Under 'LOGINS MATCHING THIS POLICY SHOULD', the rule is set to 'Challenge for Second Factor'. An alert email address 'presales@secureenvoy.com' is configured. The 'Policy Rules' section shows the application 'Google Workspace' selected with the 'Is one of' operator. Under 'User's Groups', three groups are selected: 'Google Directory Sync Group', 'Access Management Group', and 'Azure AD Sync Group', with the 'Contains any of' operator. The footer indicates the version is '2023 SecurEnvoy - 3.1.4484' and the license expires in 18 days.

Autentizační metody

- Široké možnosti autentizačních metod



SecurEnvoy Access Management Solution



Centralizovaný User Management

- ✓ Sjednocení uživatelských identit – Universal Directory
- ✓ Microsoft Active Directory, Azure AD, Google Directory



Single Sign-On (SSO) to Cloud Applications

- ✓ Zjednodušený přístup pomocí jednoho přihlášení
- ✓ SAML 2



On-Premise Integrations

- ✓ Podpora RADIUS pro integraci s on-premise technologiemi
- ✓ Desktop & Server Logon



Podmíněný přístup

- ✓ Přístup pro uživatele na základě jejich role, zařízení, lokality a datu



Flexibilní možnosti autentizace

- ✓ Široké možnosti autentizace



Reporting & Auditing

Roadmap



- FIDO 2.0 Support
- New Windows Logon Agent
- New AD Sync Agent
- New RADIUS Agent

- On-Premise Deployment
- Private Cloud Deployment
- Managed Service Edition
- New SecurEnvoy Mobile App

- MacOS Logon Agent
- AI Threat & Anomaly Detection
- Session Management
- Custom Reports

COMGUARD

cyber security masters

**Děkujeme
za pozornost!**