

## SecurEnvoy Access Management

Access Management zajišťuje správu uživatelských přístupů napříč širokou škálou systémů a aplikací. Implementuje Zero-Trust princip a pouze autorizovaní uživatelé mají přístup k informacím, které potřebují a v čase, kdy je potřebují. SecurEnvoy Access Management zahrnuje veškeré funkcionality, které má MFA, a navíc obsahuje řadu dalších funkcionalit.

Access Management je komplexní řešení, které je postaveno na Single Sign On (SSO), Multifaktorové autentizaci (MFA) a aktivní databázi identit.

**Jednotné přihlášení (SSO)** | Zjednodušení přístupu ke cloudovým aplikacím. Uživatel se pouze jediným kliknutím dostane na cílovou aplikaci.

**Integrace s on-premise technologiemi** | Podpora RADIUS pro integraci s on-premise technologiemi.

**Centralizovaný User Management** | Sjednocení uživatelských identit pomocí Universal Directory s podporou Microsoft Active Directory, Azure AD, Google Directory.

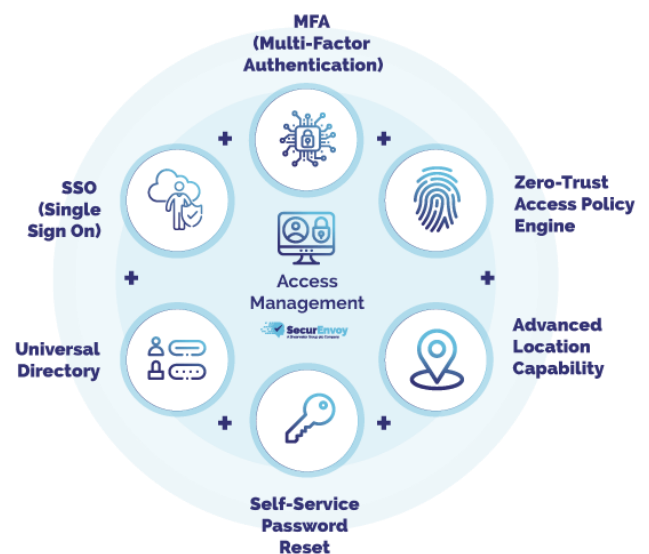
**Podmíněný přístup** | Umožní přístup pouze těm uživatelům, kteří to doopravdy potřebují na základě jejich role, zařízení, lokality, datumu a času přístupu. Nastavení politiky na příslušnou aplikaci.

**Passwordless & FIDO2** | Eliminujete potřebu hesel pomocí autentizace bez hesla s pomocí FIDO2.

**Desktop & Server Logon Agent** | Využití MFA při přihlášení do PC, na server nebo VDI. Dostupné také v offline režimu.

**Flexibilní nasazení** | Je na vás, zda si vyberete pro nasazení Cloud, MSP, Private Cloud nebo On-Premise

**Přizpůsobení** | Přizpůsobte si řešení dle vašeho brandu.



### Flexibilní možnosti MFA

- ✓ **Pre-loaded SMS** = uživatel má vždy k dispozici heslo pro další použití dopředu (například pro místa bez GSM signálu jako serverovny).
- ✓ **Jednorázová SMS hesla na vyžádání** – uživateli se po vyžádání objeví na telefonu a po určité době zmizí (není třeba je mazat).
- ✓ **Softwarové tokeny** – aplikace pro smartphony a laptopy.
- ✓ **Push notifikace** – jeden z nejoblíbenějších a uživatelsky nejprívětivějších způsobů autentizace.
- ✓ **Hardware tokeny** – v elegantním provedení autentizační karty, které fungují na principu One Time Password (OTP)
- ✓ **NFC / QR kód / Wearable** – umožňuje využití chytrých hodinek nebo smartphone OTP autentizace s NFC technologií.